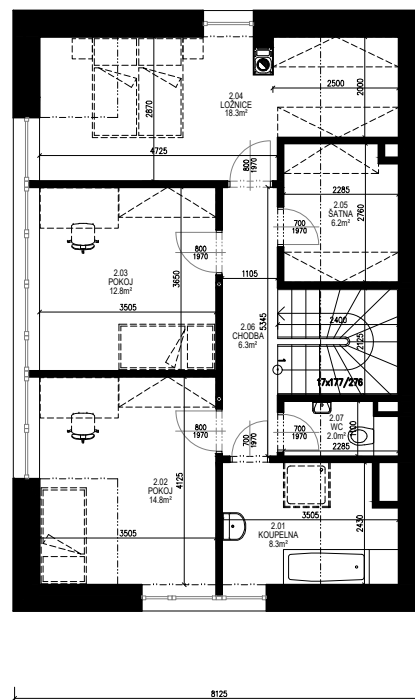


1.NP	PLOCHA
ZÁDVEŘÍ	5,4 m²
ŠATNA	3,3 m²
PRACOVNA	9,8 m²
CHODBA	5,6 m²
OBÝVACÍ POKOJ + KK	37,6 m²
SPÍŽ	2,3 m²
WC	2,3 m²
TECHNICKÁ MÍST.	5,4 m²
CELKEM 1.NP	71,7 m²

ZÁVĚTŘÍ 2,0 m²  
 TERASA 20,9 m²  
 (JEN NOSNÁ KCE PERGOLY S PŘÍPRAVOU NA EL. POHON)

### LEGENDA\_PŮDORYSY

- STANDARDNÍ SOUČÁSTÍ DODÁVKY
- NENÍ SOUČÁSTÍ DODÁVKY (PŘÍP. NADSTANDARD)

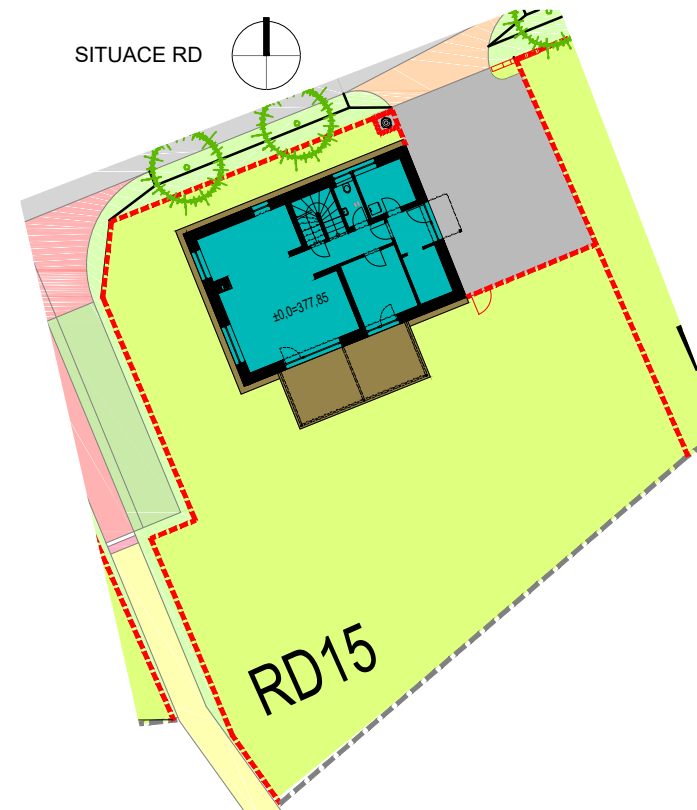


2.NP	PLOCHA
KOUPELNA	8,3 m²
POKOJ	14,8 m²
POKOJ	12,8 m²
LOŽNICE	18,3 m²
ŠATNA	6,2 m²
CHODBA	6,3 m²
WC	2,0 m²
CELKEM 2.NP	68,7 m²

## RODINNÝ DŮM 15

PARC.Č. 1123/5  
 PLOCHA POZEMKU: 629m²  
 PLOCHA RD 1.NP+2.NP: 140,4m²

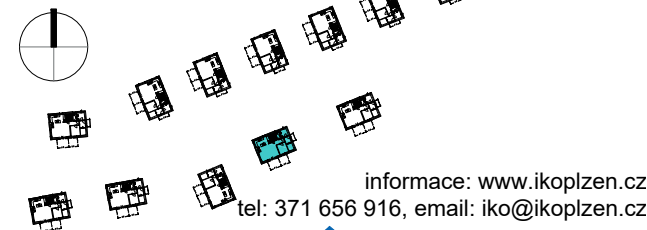
SITUACE RD



### LEGENDA\_SITUACE

- OBJEKT RODINNÉHO DOMU
- POCHOZÍ DLAŽBA
- POJÍŽDĚNÁ DLAŽBA
- ZELEŇ
- OPLOCENÍ NOVÉ
- ŠEDÉ PLETIVO, VÝŠKA 1,6m
- OPLOCENÍ STÁVAJÍCÍ

### SITUACE LOKALITY



informace: [www.ikoplzen.cz](http://www.ikoplzen.cz)  
 tel: 371 656 916, email: [iko@ikoplzen.cz](mailto:iko@ikoplzen.cz)

**ZRUČ - SENEC**  
 LOKALITA KE STŘÍLNĚ